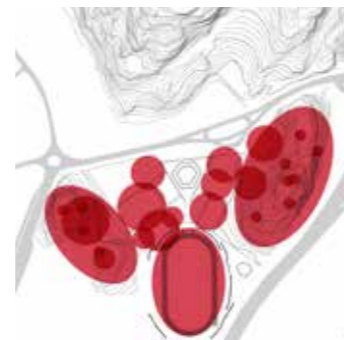


Spegeltaket blir en central plats som knyter ihop de olika delarna av labrynten med boulen och skogen. Utformningen av platsen möjliggör en stor bredd av aktiviteter där det är enkelt att välja grad av deltagande.

SPEG-LING

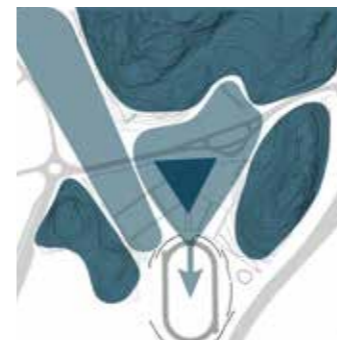
SLOTTSKOGSVALLENS ENTRÉPARK 2.0
ÅRHUNDRADETS AKTIVITETSPARK

Slottskogsvallens entrépark med omgivande skogsbeklädda kullar kan bli en lekfull plats för spontanidrott, motion och fysisk aktivitet. Den rustas upp, kompletteras och utvecklas med väl riktade tillägg. Gestaltningen från Göteborgs 300-årsjubileum bevaras i sina rumsliga huvuddrag och med sitt dubbla ursprungliga syfte att utgöra en förplats till Slottskogsvallen och en aktivitetsplats. SPEG-LING innehåller en grundstomme av rumsliga möjligheter som kan byggas ut i etapper med början inför 400-årsfirandet och kan kompletteras efterhand. Det finns utrymme i lösningen såväl för spontana initiativ och mer organiserade tillägg. Spegeltaket för dans med mera är den stora attraktionen som kan bli en symbol och dragare med ett unikt program.



AKTIVITETER

EN PLATS FÖR AKTIVITET
För att passa alla förenas fysiska och sociala aktiviteter i förslaget. Aktivitetsytor skapas som fångar upp områdets historia. Mötesplatser utvecklas där spontanaktivitet möter organiserad aktivitet. Fokus är att sänka trösklarna för att delta i aktiviteter och få fram det lekfulla och lustfyllda i att röra sig. Platsen kan bli unik och locka folk från hela staden, särskilt ungdomar. I valet av aktiviteter ska inte stereotipa könsbilder reproduceras. En modern ljussättning gör platsen tydlig, trygg och vacker.



PARKRUM

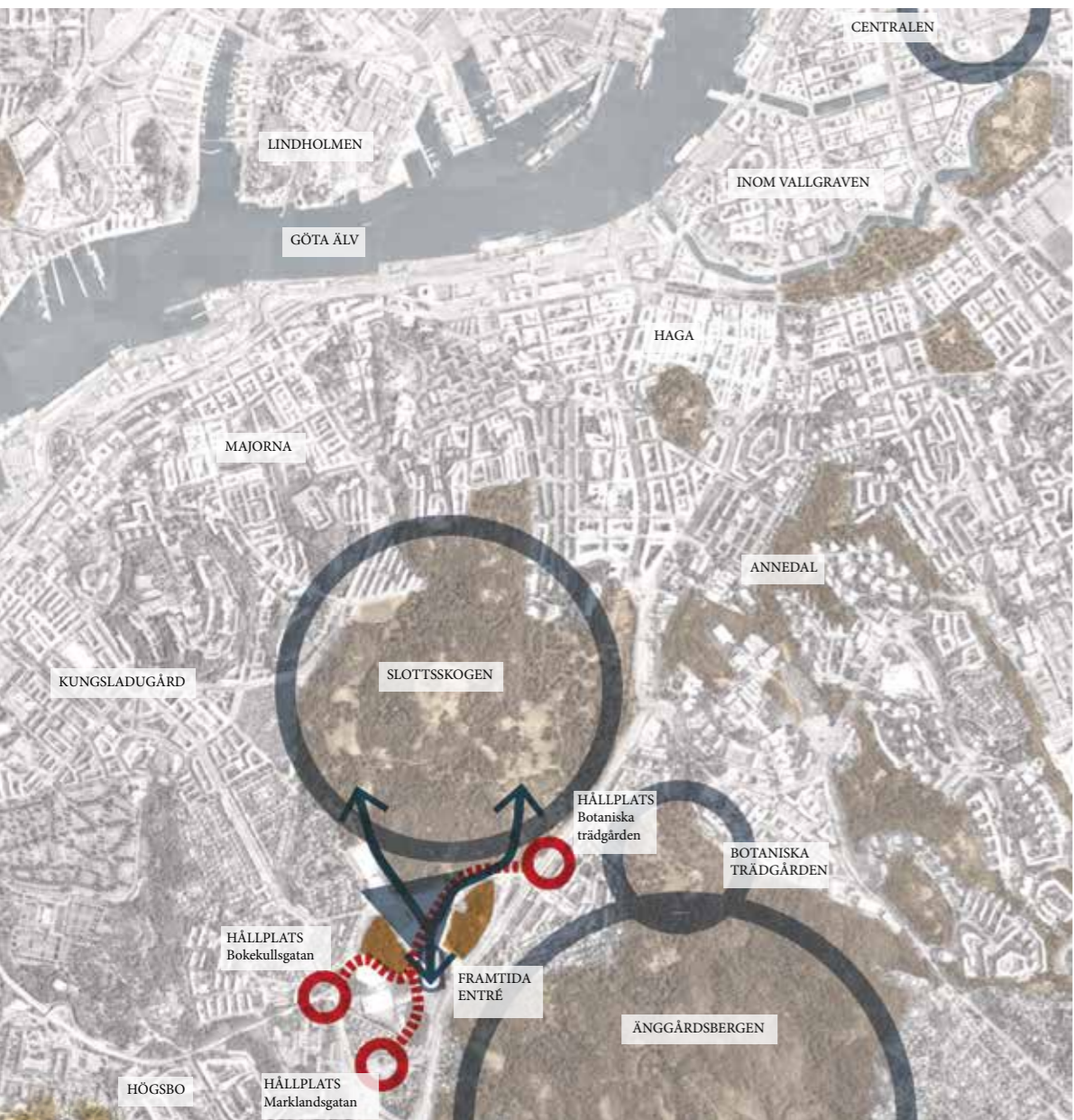
EN ATTRAKTIV PARK
Dalgången mellan kullarna knyter samman Slottsskogen med Slottskogsvallen på ett tydligt sätt. Formgivningen är inspirerad av Slottskogsvallens eleganta 20-talsklassicism. En fritt formad labrynt av häckar, murar, ramar och speglar skapar en lek mellan öppenhet och slutenhet främst i den östra delen. Idag uppfattas platsen som stilig men tom på innehåll och alltför storskalig. De kulturhistoriska värdena med den övergripande rumsindelningen behålls och förblir synlig. Stommen i denna är de uppvuxna träden, dammen och skogsbrynen. I de befintliga rum som formas av dem infogas mindre platser med en ökad detaljering som kommer av de olika programmen.

EN PLATS FÖR EVENEMANG



EVENEMANG

Spontanidrott kan förenas med evenemang på de öppna ytorna väster om Entréplatsen. De kan även i fortsättningen fungera för de stora evenemangens behov och målgången till Göteborgsvarvet kan passera över Entréplatsen precis som idag. Den bevarade öppenheten och flexibiliteten på ytorna gör att fler evenemang också kan utnyttja platsen efter behov, spegeltaket kan t.ex få ett eget program under året.



Bokkullen utvecklas vidare i samma anda som den har idag. Cyklingen kompletteras med en höghöjdsbana och små hårdgjorda platser med ramar/speglar från labyrinten placeras upp.

JÄMSTÄLLD OCH INKLUDERANDE
SPEG-LING innehåller flexibla och mångfunktionella platser med lekfulla aktiviteter att umgås kring utan krav på prestation. Olika aktiviteter finns sida vid sida och överlappar varandra. Utformningen uppmanar att successivt närma sig en aktivitet och välja att titta på eller bli tittad på. Begreppen on-stage, off-stage och back-stage är centrala. Aktiviteter och ytor är utformade så det är lätt att kliva in och ur och välja vilken grad av synlighet och deltagande som känns bekväm för var och en. Möjlighet finns till både överblick och avskildhet. Tydlighet skapar säkerhet och lockar fler till ta steget in i olika aktiviteter. Det är lätt att orientera sig med tydliga stråk och entréer och med inbjudande kopplingar till omgivningen. Entréparkens fokus är att locka fler tjejer till all typ av fysisk aktivitet, vilket också kommer alla som idag inte känner sig riktigt bekväma till nytta.

FOKUS PÅ UNGA
I förslaget möter vi ungas behov av fysisk aktivitet i olika former, med utgångspunkt i olika studier som visar på att unga rör sig för lite, särskilt flickor. De unga blandas på ett trygghetsskapande sätt upp med mer vuxna aktiviteter som boule och hundrastning.

SEMIORGANISATION
Idag ser vi ett ökat intresse för och efterfrågan på aktiviteter som inte är typiska föreningsaktiviteter utan som äger rum i självorganiserad regi i det offentliga rummet. Många vill vara i ett sammanhang, i form av semiorganiserade aktiviteter. En sådan aktivitet är tex en facebookgrupp som då och då har en tillgänglig instruktör på plats. Ett annat exempel är när det finns en organisation som står bakom en aktivitet men du kan dyka upp när du vill utan att vara medlem. Spontan men ändå lite organiserat! Särskilt tjejer uttrycker en preferens för denna mellanform. Vårt svar på detta är hela organisationen av platsen i allmänhet och kafé Kubb-Hubb i synnerhet. Den ombyggda villan används som möteslokal för organisationer, fritidsledare, utövare etc. Utlånning av utrustning för aktiviteter kopplas till möteslokalen. Som ett komplement till detta finns även organiserade verksamheter såsom

klubblokaler, boulen och Slottsskogsvallens idrottsföreningar integrerade i helheten. Allt för att sänka trösklar för alla.

URBANT FRILUFTSLIV
I Sverige betraktas naturkontakt och friluftsliv som viktiga för identiteten och ett sunt liv. Detta förutsätter emellertid tillgång till natur och kunskap om vad friluftsliv är. Friluftsliv och naturkontakt är kringgärdat av en hel del traditioner som kan vara svåra att förstå om man är ovan eller kommer från en annan kultur. Särskilt Ekkullen kan bli ett mönsterexempel på en småskalig "friluftsmiljö" med olika inslag som inspirerar och skapar trygghet såsom stigar, naturtegyg, picknick/grillytor, andra aktivitetsytor, information om träd, fåglar, attraktiv belysning mm.

GRÄNSZONER
Området kring Slottsskogsvallen är av stor betydelse som gränsszon. En sådan zon har en viktig funktion som en entré till något och som en länk mellan olika sorters aktiviteter av organiserad, semiorganiserad och spontan natur. Den kan göra att du stannar lite och socialiserar i samband med träning eller annan fysisk aktivitet. Att ta steget ut på fotbollsplanen, löparbanan eller skateparken kan vara ett stort steg. Om man har möjlighet att hänga, aktivera sig lite spontant och successivt bli en del av sammanhanget bryts barriären ner. Aktiviteter som interagerar med omgivningen kan locka fler. Samtidigt vill många av oss inte motionera inför åskådare. Denna ekvation har vi försökt lösa med de delvis öppna ramarna och häckarna i labyrinten som gör att flera aktiviteter kan rymmas på samma yta eller intill varandra.

KOPPLINGAR
Idag har inte så många ärenden till parken. Det kommer att ändras genom det nya innehållet, men för att trösklarna ska sänkas för alla måste parken bli mer inbjudande. Kopplingarna till Slottsskogen över Margaretebergsvägen till entréplatsen förbättras bl a med ett nytt övergångsställe. Cykelplat-

ser placeras i områdets entréer. Kopplingarna till kollektivtrafikpunkterna Marklandsgatan, Botaniska trädgården och Bokekullsgatan förbättras med skyltning och markeringar i asfalten i gångbanorna. Den framtida kopplingen till en ny spårvagnshållplats söder om Slottsskogsvallen försvaras inte av lösningen. Bilentرن förlägs i sin helhet till den existerande västra vägen där bilar ändå ska komma in till Frölundaborg. I ett av de ursprungliga parkrummen, med det sämsta solläget, får de 60 P-platser som efterfrågas i programmet plats. Den asfalterade ytan för olika aktiviteter kan användas som tillfällig parkering vid enstaka tillfällen. Ett fåtal parkeringsplatser finns kvar vid kaféet för god tillgänglighet.

BELYSNING
Belysningen ses över i sin helhet. Nya master och armaturer inramar den triangulära entréplatsen. De befintliga gasarmaturstolparna flyttas till ytan kring dammen och förses med nya armaturer. Parkarmaturer skapar allmänbelysning på de omgivande öppna ytorna. De kan delvis bestå av befintliga stolpar. Labyrintens ramar och murars vertikala ytor får en effektbelysning. Skärmtaket belyses med punktbelysningar underifrån. De skogklädda kullarna belyses med låga pollarmaturer. Höghöjdsbanan förses med en effektbelysning.

KULTURHISTORIA
De ställningstagande vi gjort i förslaget innebär vissa förändringar av den kulturhistoriska miljön men kan genomföras utan att de kulturhistoriska värdena minskar. Entréområdets triangulära form och geometri finns kvar. Dess förhållande till den elipsformade arenan förstärks. De omgivande rektangulära gräsytorna förtydligas och den sexhörniga dammen bevaras och används för en LOD-lösning. Hängbjörkarna kring dammen bevaras sparas. Dammens dekorativa bottenmönster skulle kunna återställas om projektets ekonomi klarar det. Raderna med oxlar som förstärker entréområdets triangulära form understryker strukturen. De träd som är i dålig kondition byts ut mot nya stora exemplar. Ekarna som klippts som

på stam" bevaras. Grusgångarna i entréområdet behålls i stort men får en något förändrad utformning för att minska platsens skala. De tidigare träningsplanerna i den västra delen omformas till aktivitetsytor igen. De lövträdsklädda höjderna bevaras, likaså Ling-monumentet och skulpturerna. Sambandet med Slottsskogen förstärks visuellt och med en ny koppling, Margretebergs gård får en ny användning.

PRIORITERING AV KOSTNADER
Vad kan byggas för programmets 14 miljoner? Fokus tycker vi bör ligga på skapa en helhet kring labyrinten med kopplingen till Café Kubb-Hubb och boulen, där har spegeltaket en viktig roll i att bli en dragare. Vi tror inte att alla idéer vi presenterar rymms inom projektet. Ombyggnaden av Margaretebergs gård utgår vi från måste finansieras på andra sätt. Likaså större åtgärder som kan behöva göras på Margaretebergsgatan. Investeringarna på Lars Israel Wahlmans väg ingår i utbyggnaden av Frölundaborg. Den höghöjdsbana för klättring i träd som vi föreslår måste ha tillsyn. Det kan tala för att det är en lämplig aktivitet att administrera och bygga för en entreprenör som kan ta inträde. Bouleklubben får stå för sina investeringar.





LÅGSÅSONG
EN TORS DAG EFTERMIDDAG I SEPTEMBER
 Boule. Öva koreografi under taket.
 Träna skott på basketkorvar. Gungor.
 Hundförarutbildning i hundrastgården.
 Träning för föräldralediga. Cykla. Stretcha
 vid dammen. Intervaller på vallen. Fika
 i kaféet.



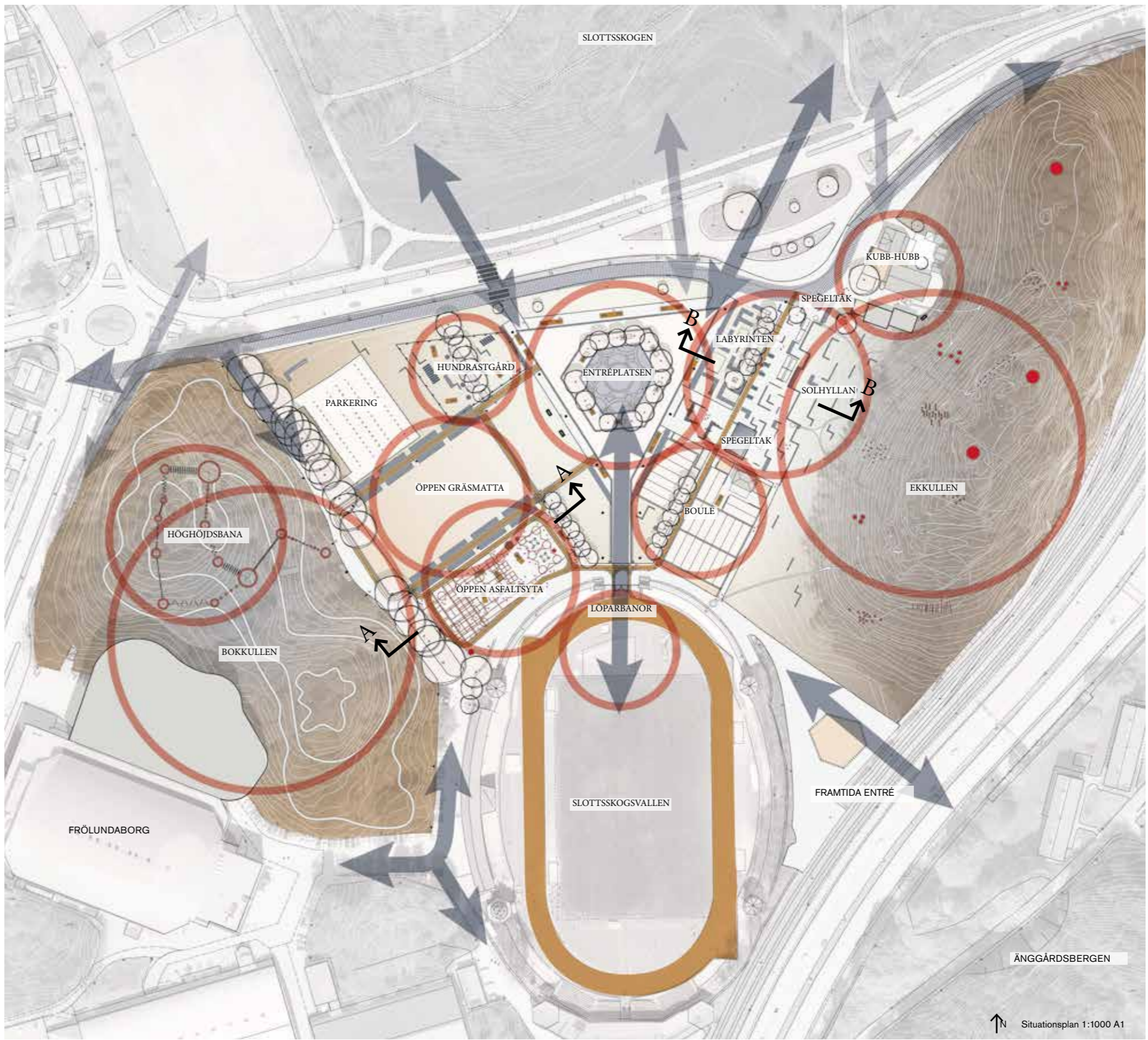
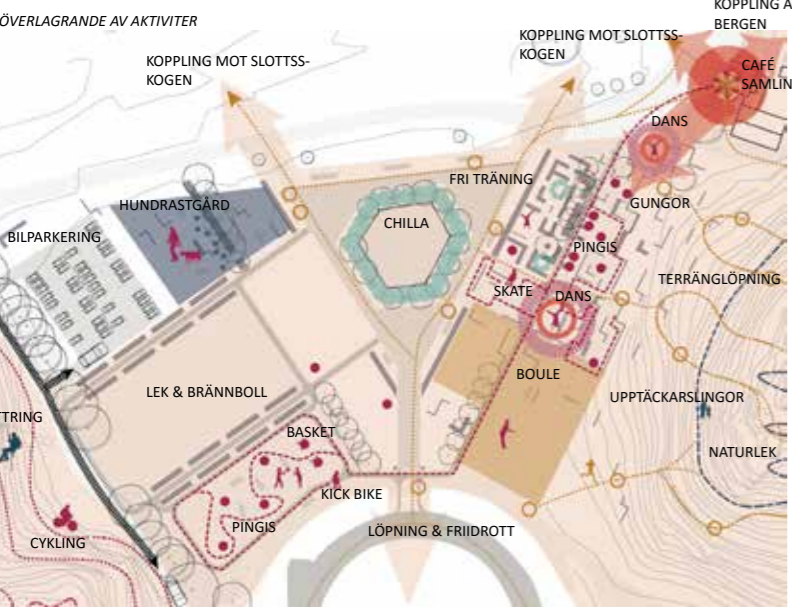
HÖGSÅSONG
EN LÖRDAG I MAJ
 Brännbollsmatch. Danskurs. Rundpingis.
 Stretch i labyrinten. Solslätten. Testa på
 dans "off-stage". Bouleturnering. Kafé.
 Slottsskogsvallen är öppen. Basket. Kickbike.
 Cykling i skogen. Terrängträning på
 Ekkullen. Höghöjdsbana. Hundrastgård.



**PLANERNA, YTORNA VÄSTER OM
 ENTRÉPLATSEN**
 På den västra sidan har de öppna ytor
 mångfunktionell karaktär och kan
 användas både som träningsytor för
 idrottsföreningar som är verksamma i
 området och för spontant bruk, samt i
 samband med stora evenemang såsom
 Göteborgsvarvet. Intervallträning,
 brännboll, i undantagsfall även fotboll är
 tänkbara aktiviteter.

BOKKULLEN, VÄSTRA KULLEN
 Den spontana cykelaktiviteten
 utvecklas vidare. Kompletteras med en
 höghöjdsbana för klättring i träd och för
 samlingsplatser.

**EVENEMANG
 GÖTEBORGSVARVET**
 Start och mål. Stretcha. Hämta och lämna
 väskor. Vänta in vänner och släktingar.
 Boule. Köa till toaletter. Cykla i skogen.
 Höghöjdsbana. Boule. Cafe Kubb-hubb.



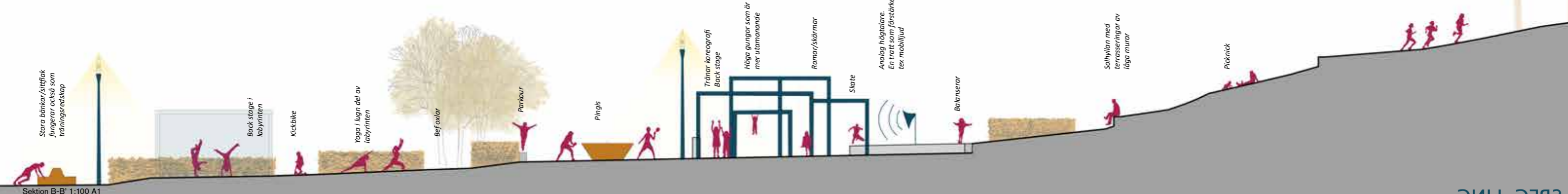
KAFÉ KUBB-HUBB, MARGARETEBERGS GÅRD
 Kan på sikt utvecklas till områdets verkliga
 gränsgård. Innehåller kafé, läsbara skåp,
 möteslokal för organisationer, fritidsledare,
 utövare etc. Utlåning av utrustning för t.ex.
 kubb, krocket, brännboll, koner, ballar, kick-
 bike mm. Uteservering kan enkelt skapas
 på två sidor. Intill ligger klubblokaler.

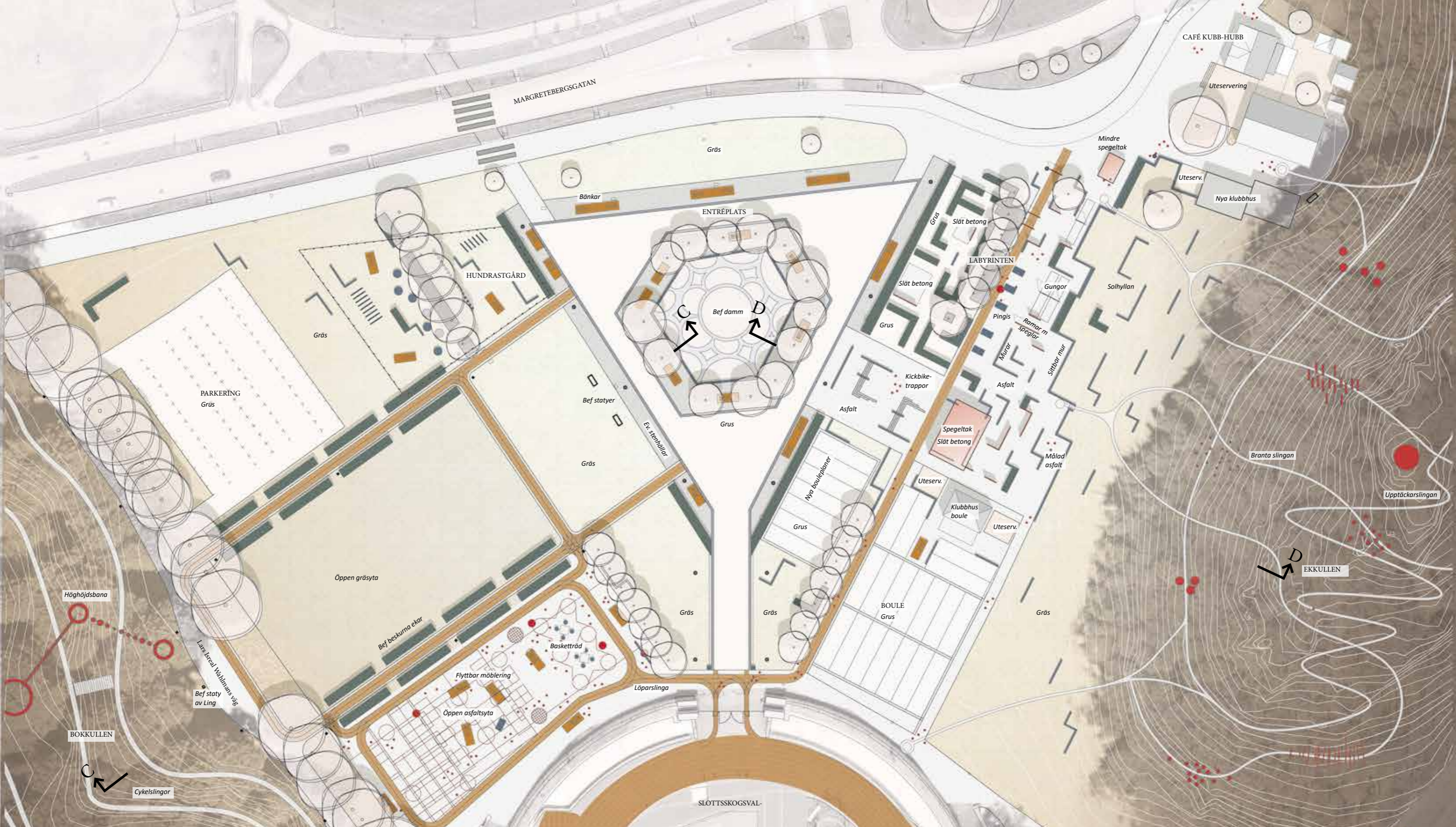
**LABYRINTEN, YTORNA ÖSTER OM
 ENTRÉPLATSEN**
 Denna plats som idag är parkering ligger i
 det bästa klimatläget. Där ligger en omtalad
 dansrestaurang som brunnit ned. Centralt
 på platsen placeras nu ett stort speglade
 tak och dansen kan nu komma till platsen
 på ett nytt sätt. De nya aktivitetsytor
 för dans, kickbike, social aktivitet,
 streetskate, basket, pingis etc är utformade
 likt en gles labyrint med inspiration av
 Slottsskogsvallens arkitektoniska uttryck.
 I grässluttningen ovan, som har ett
 gynnsamt väderstreck, fortsätter den glesa
 labyrinten av låga murar för terrasserings.
 Kopplingen till Margaretebergs Gård med
 Kubb-Hubben är viktig för trygghet och
 övervakning, likaså boulealliansen med
 sitt klubbhus och sina utökade banor.
 Detta tydliggörs genom att alla ytor i
 viss mån knyts ihop både gestaltungs- och
 funktionsmässigt.

EKKULLEN, ÖSTRA KULLEN
 Bästa stället för skogspromenader och
 ett lätt åtkomligt friluftsliv. Spår för
 terränglöpning samt upptäckarslingor
 för att pedagogiskt lyfta fram naturen.
 Samlingsplatser som kan locka in ovan i
 skogen med temautställningar etc.

MOTIONSSLINGOR OCH LÖPARBANA
 Olika slingor finns kring Entréplatsen
 och ett par varianter på Ekkullen.
 Slingorna håller samman parken, har
 olika svårighetsgrad och passar olika
 målgrupper.
 Slottsskogsvallen öppnas för spontant
 idrottande när den inte är bokad. En
 ljusslinga som farthållare kan vara ett
 roligt och interaktivt inslag. Löpare och
 motionärer kan via mobiltelefon eller en
 stationär informationskiosk anslutas till
 ett system där man kan följa sina egna ljus
 som en "hare" utmed spårets lampor. Det
 ska vara tydligt att man är välkommen in
 på löparbanan.

Slingor i skogen,
 olika arader av
 utmaning.





Illustrationsplan 1:400 A1



BOKKULLEN
Cykelaktiviteter försätter att utvecklas.
Höghöjdsbana i träden.

Lars Israel Wahlmans väg

Stor öppen gräsmatta för flexibel användning t. ex. brännboll, krocket eller fem-kamp.

Generösa sittmöbler intill dammen. En plats bland allt det aktiva för lugn och ro.

Generösa sittmöbler i utkanten av triangulära rummet kan också användas som träningsredskap. Veckans träningschema kan härmas i Café Kubb-Hubb.

Små hårdgjorda platser med rammar/speglar i Labyrinten. Back stage

LABYRINTEN

SPEGELTAK
On stage

Rammar med och utan speglar
Off stage

SOLHYLLAN med terrasserings i slänten

Uppträcksringar och en mer utmanande terrängslänga på Ekkullen. Platser att uppträcka och hitta längs vägen

Kolbygge

Grillplats

Sektion C-C' 1:400 A1

Sektion D-D' 1:400 A1